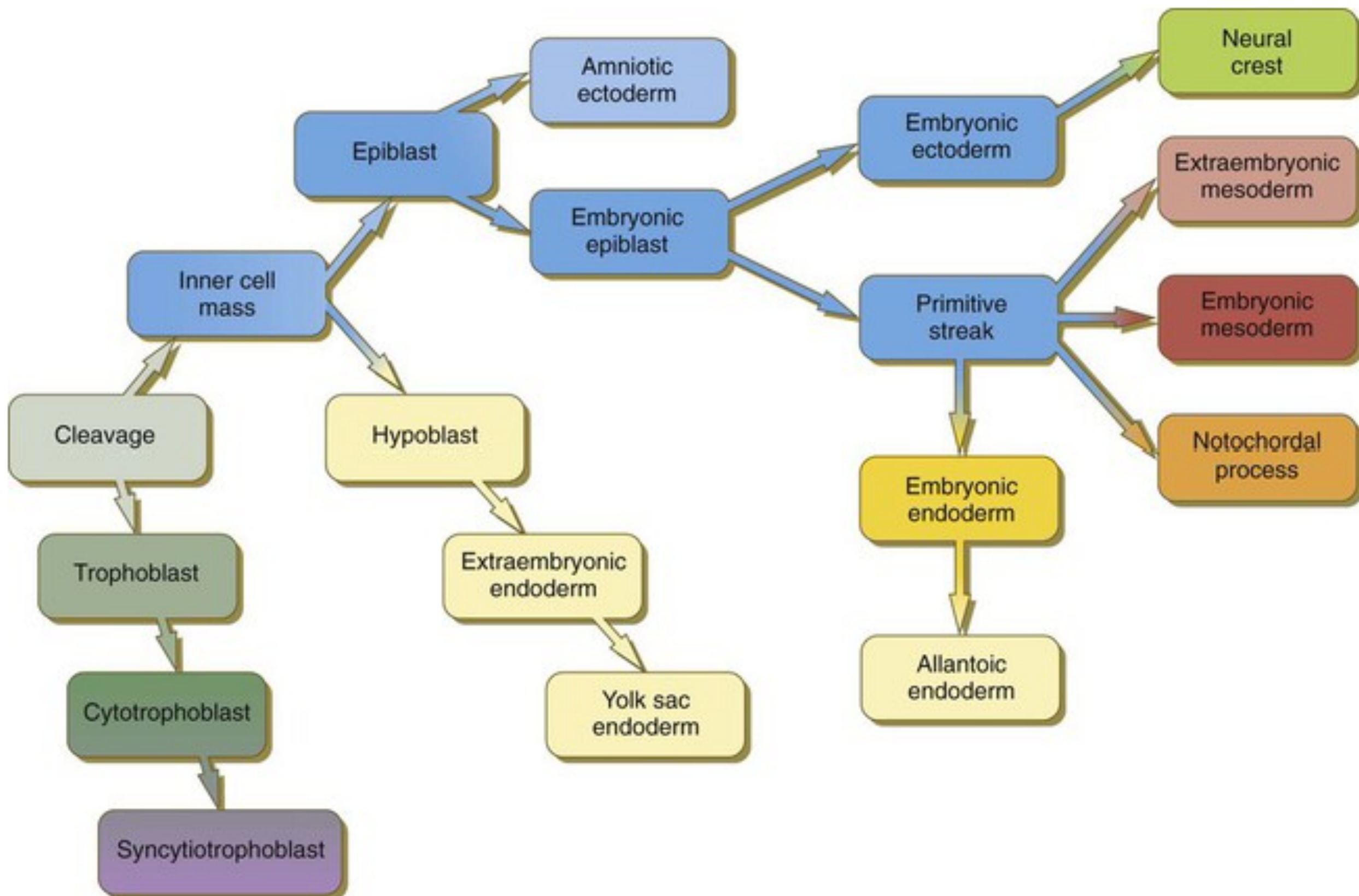


# **DESARROLLO EMBRIONARIO**

## **IMPLANTACIÓN**

**SEGUNDA SEMANA (DISCO BILAMINAR)**

**TERCERA SEMANA (DISCO TRILAMINAR)**



# ECTODERMO

---

- Da origen a las estructuras que nos mantienen en contacto en el mundo exterior.
  - Sistema Nervioso Central (SNC)
  - Sistema Nervioso Periférico
  - Epitelio sensorial del oído, la nariz y el ojo
  - Piel, pelo y uñas
  - Glándula Mamaria
  - Glándula Pituitaria
  - Glándula Sudoríparas
  - Enamel Dentario



# MESODERMO

---

- PARAXIAL
    - SOMITAS
      - MIOTOMAS (MUSCULO)
      - ESCLEROTOMA (CARTÍLAGO Y HUESO)
      - DERMATOMAS (TEJIDO SUBCUTÁNEO)
  - INTERMEDIARIO
  - LATERAL
  - SISTEMA VASCULAR (CORAZÓN, ARTERIAS, VENAS, VASOS LINFÁTICOS Y CELULAS SANGUÍNEAS)
  - SISTEMA UROGENITAL (RIÑÓN, GÓNADAS Y SUS CONDUCTOS EXCEPTO VEJIGA)
  - BAZO
  - CORTEZA DE LA SUPRARRENAL
- 



# ENDODERMO

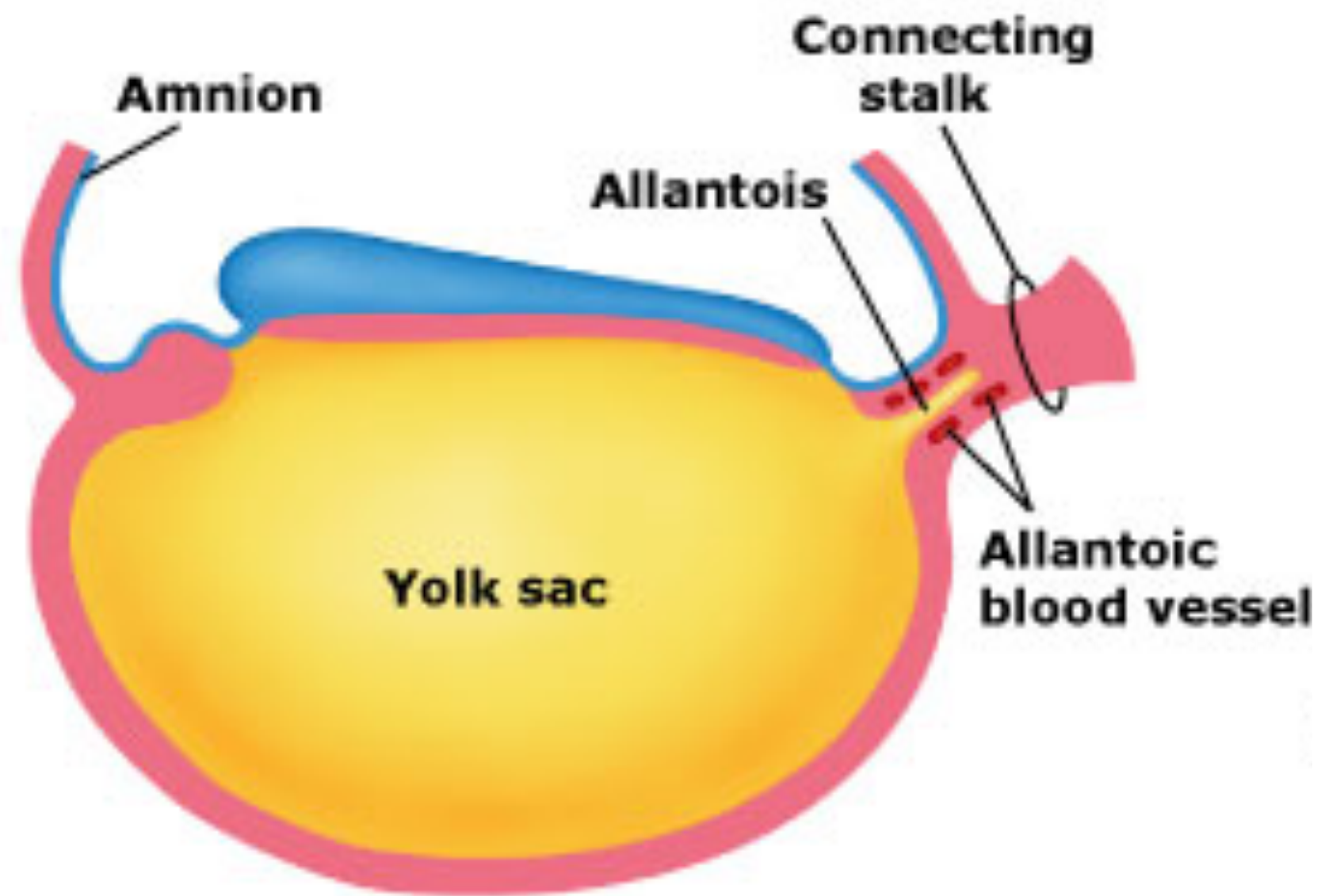
---

- EPITELIO INTESTINAL
- EPITELIO RESPIRATORIO
- EPITELIO VESICAL
- PARÉNQUIMA DE TIROIDES, PARATIROIDES, HÍGADO Y PÁNCREAS

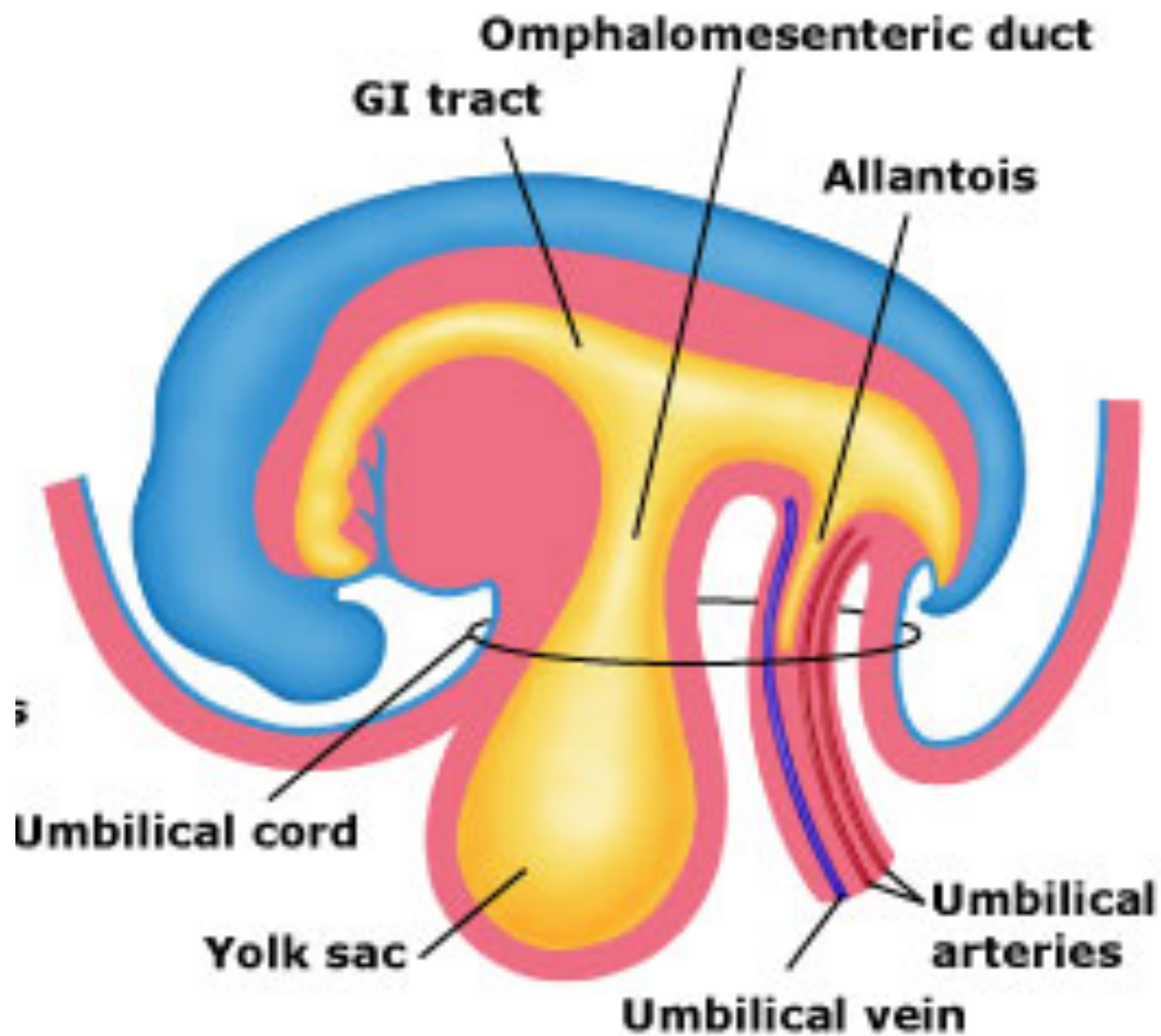


# **PLEGAMIENTO DEL EMBRIÓN**

**Cuarta-Séptima semana**

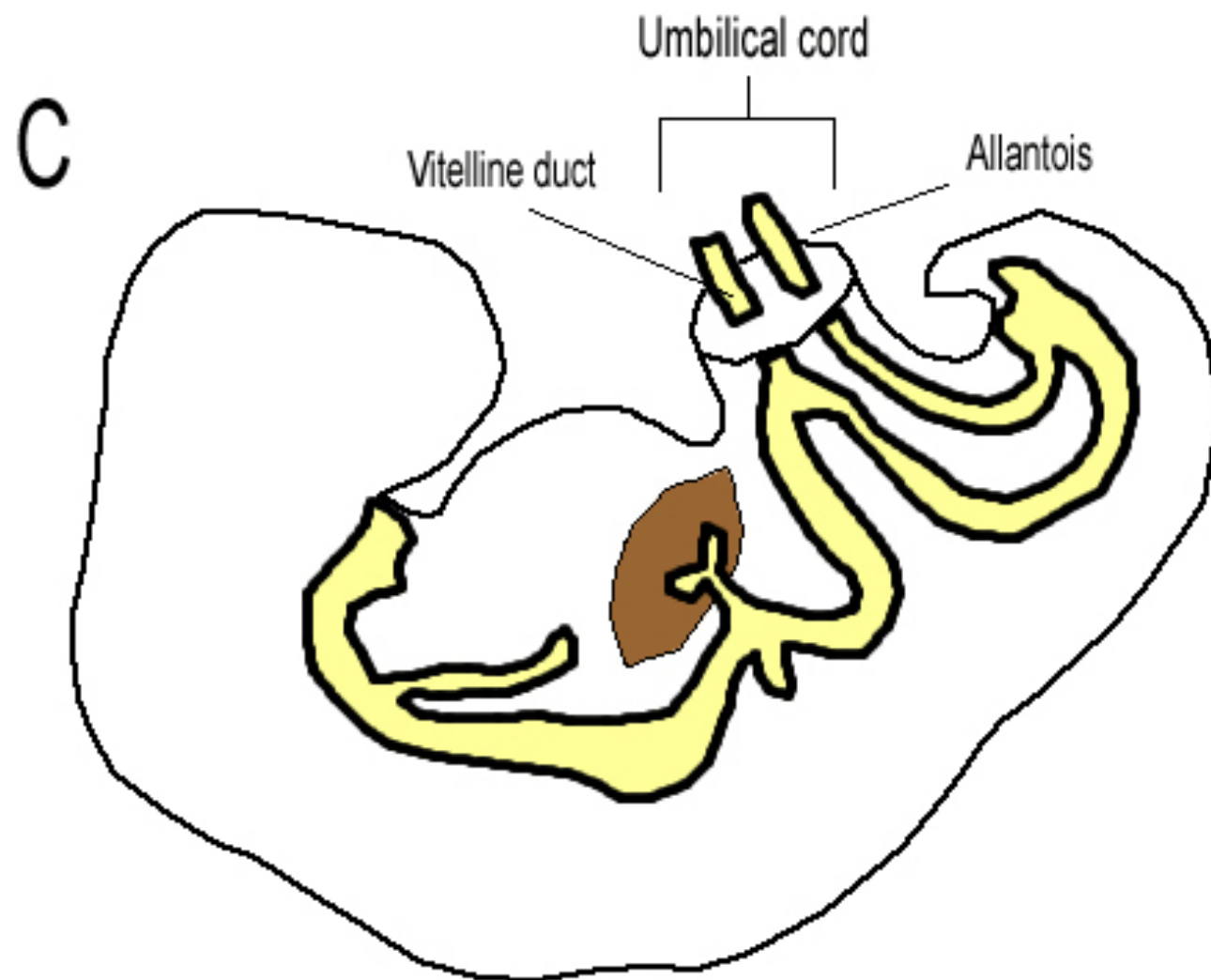
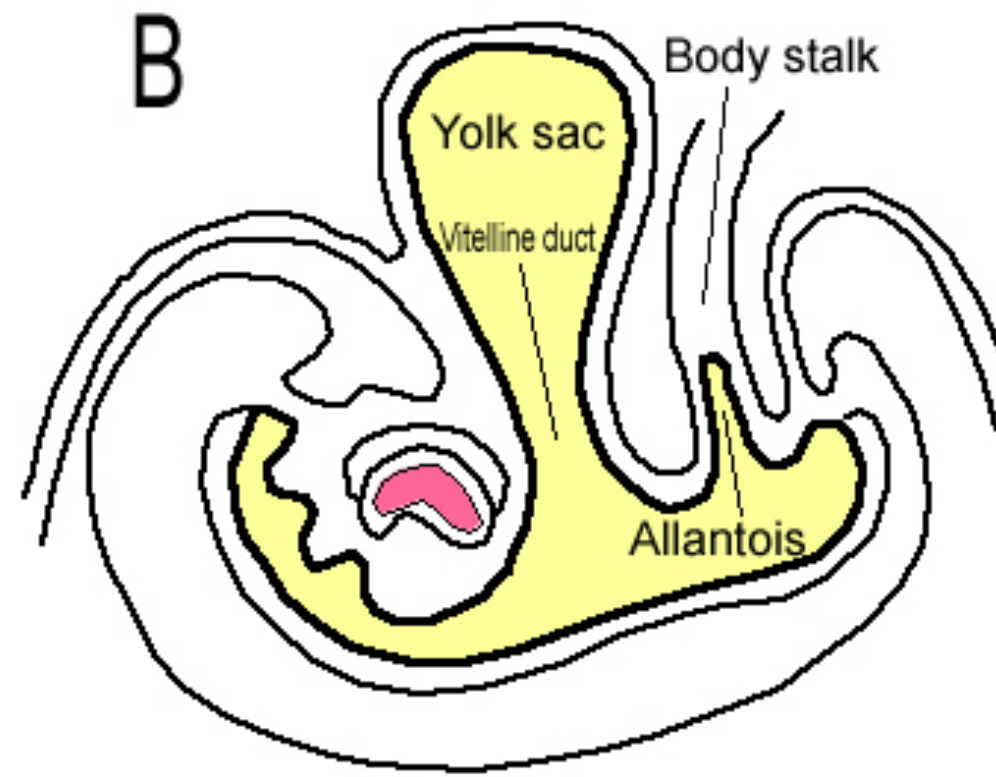
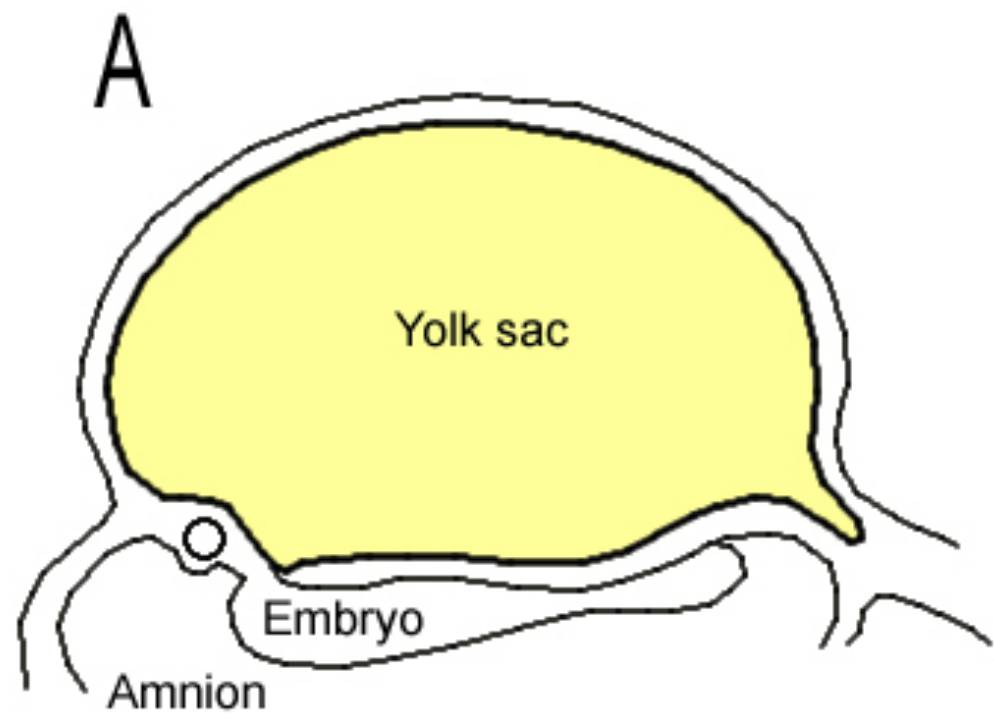


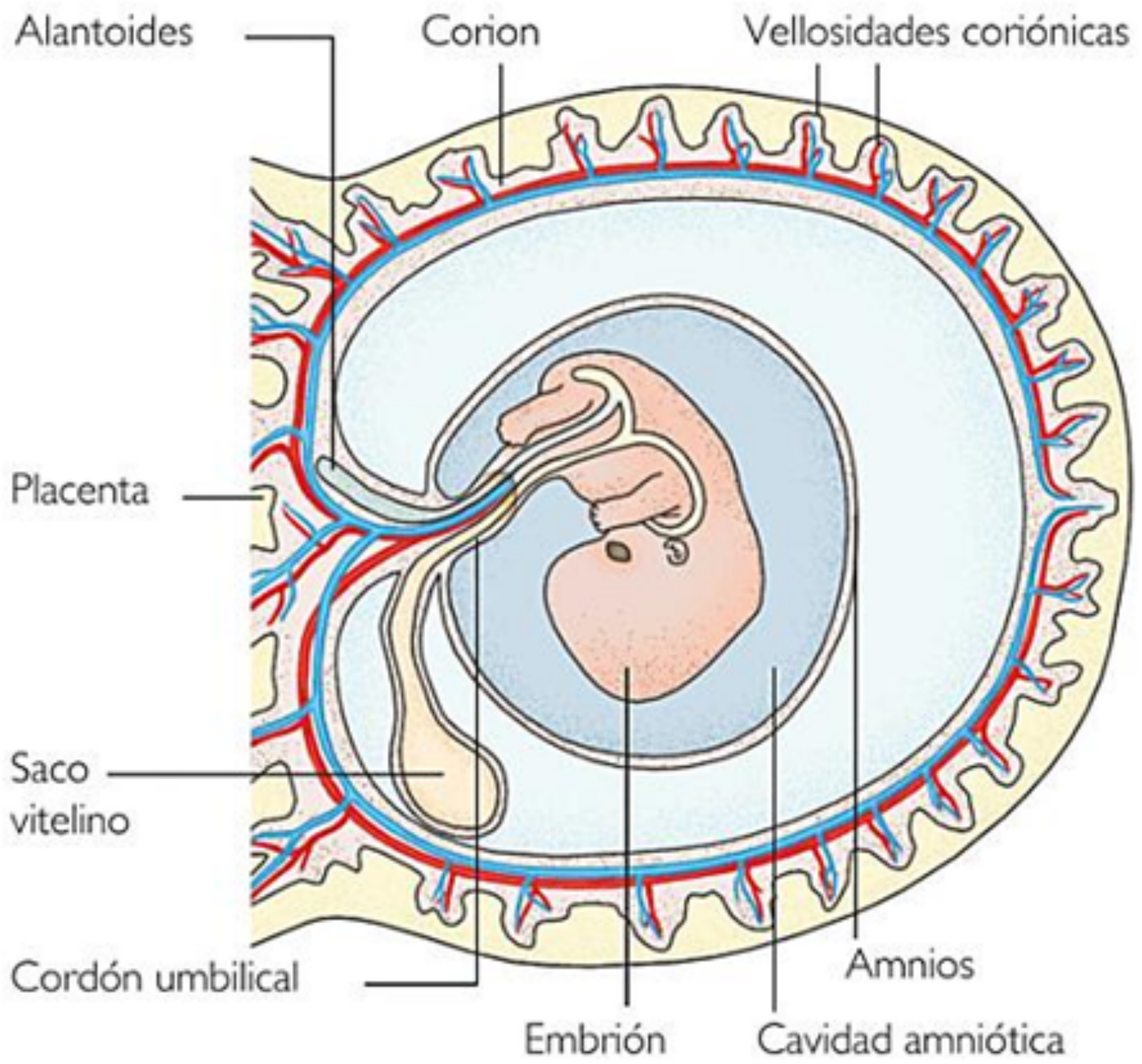
**A. Three-week embryo**



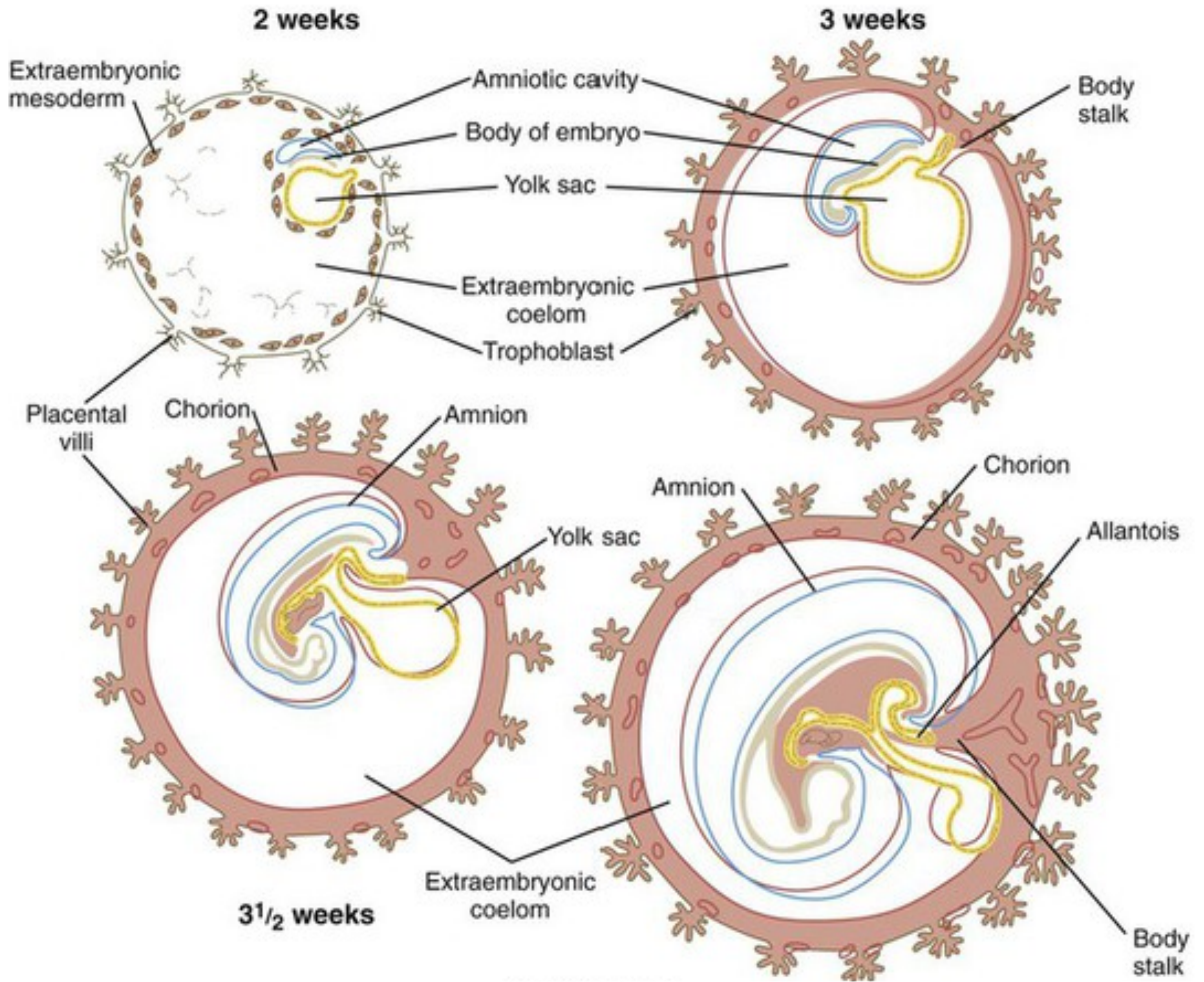
**B. Four-week embryo**

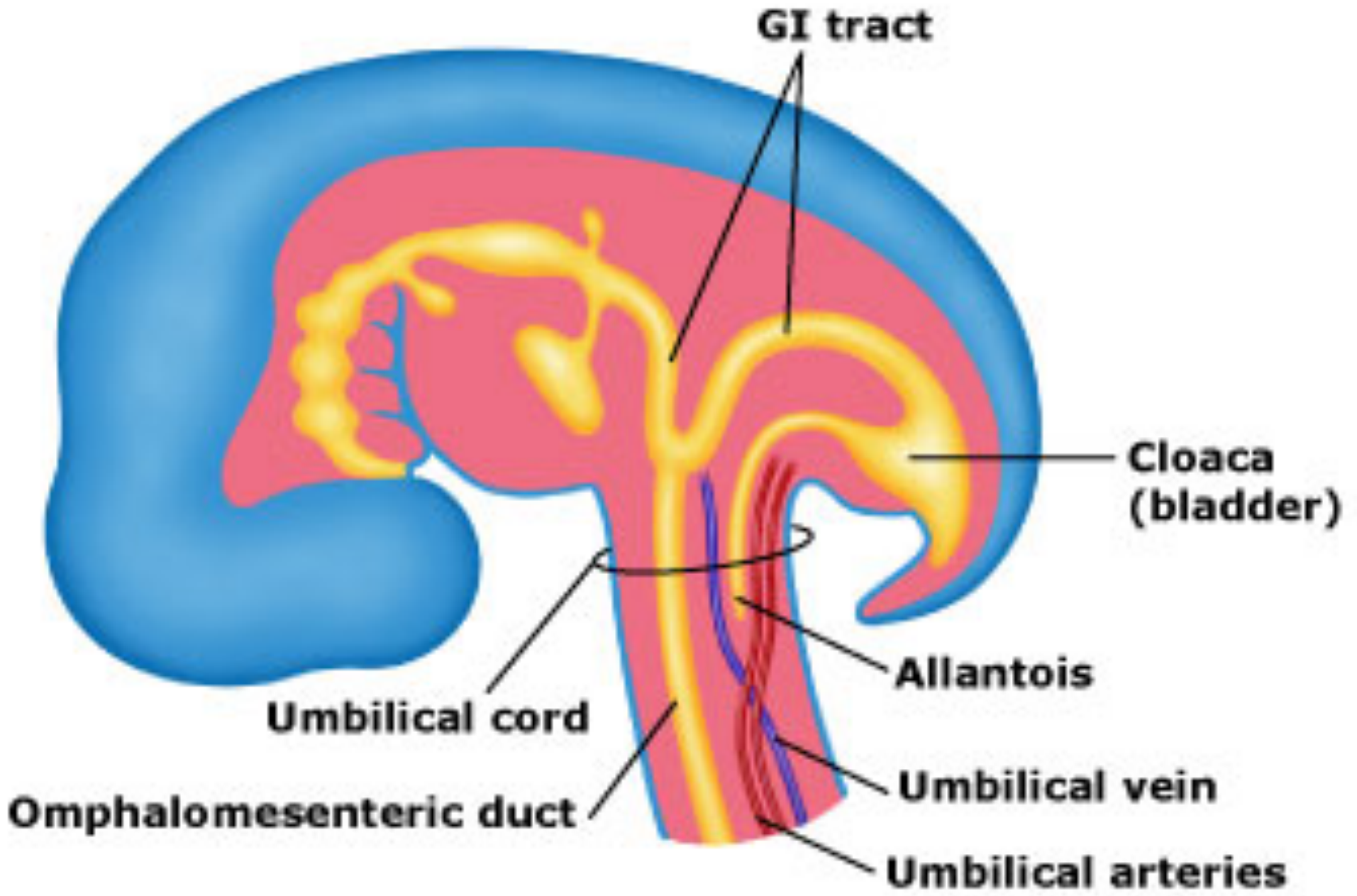








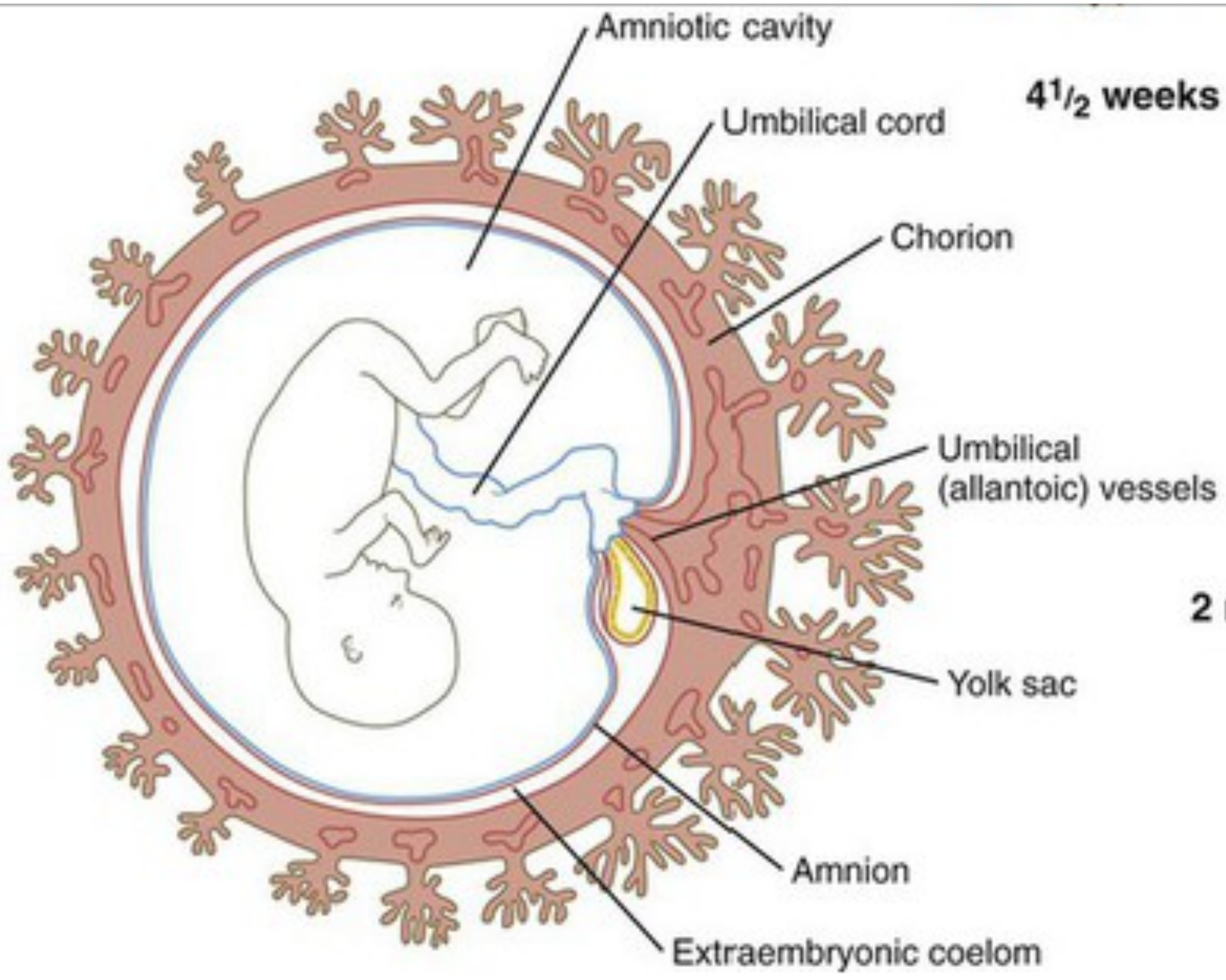




**C. Five-week embryo**



**4 1/2 weeks**



**2 months**

Amniotic cavity

Umbilical cord

Chorion

Umbilical (allantoic) vessels

Yolk sac

Amnion

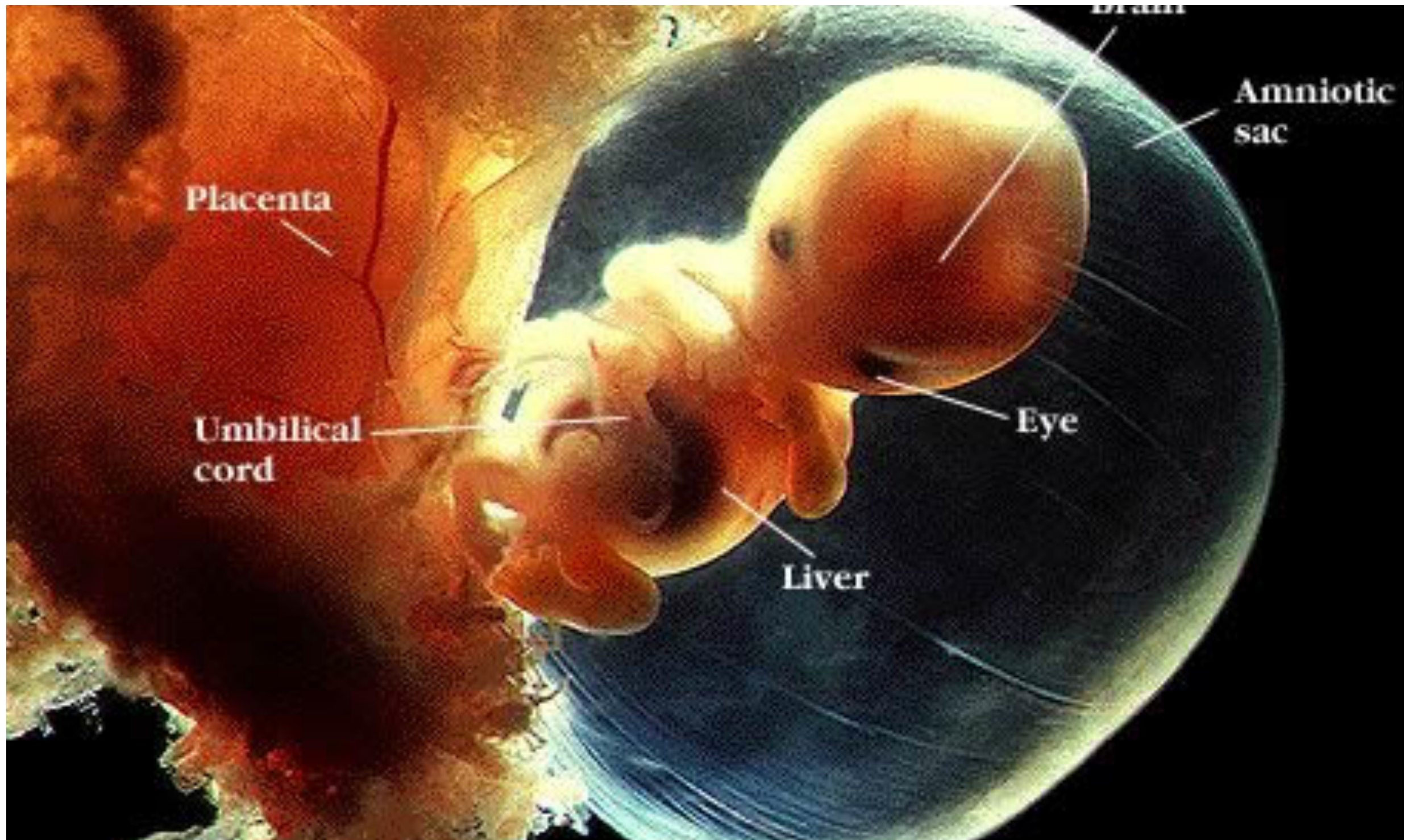
Extraembryonic coelom

# 8a SEMANA





# 10a SEMANA



# 20 SEMANAS

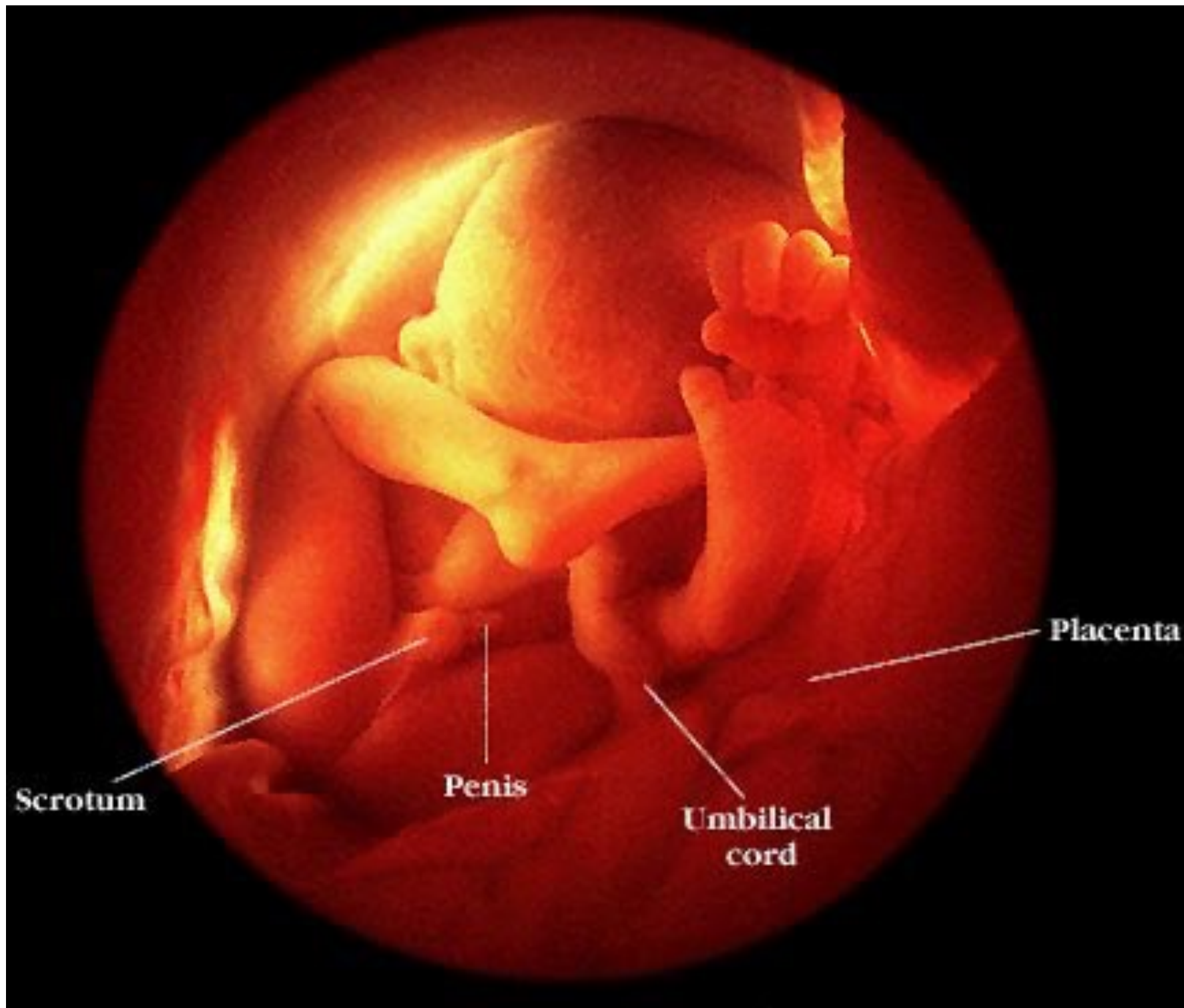




# 24 SEMANAS



# 32 SEMANAS





# **NACIMIENTO 38 – 40 SEMANAS**

