

FIGURAS

Figura 1: Se observa Qp (cuarzo policristalino), Qm (cuarzo monocristalino), Fp (feldespato plagioclasa) y Fk (feldespato potásico), en luz polarizada plana con un objetivo 4X.

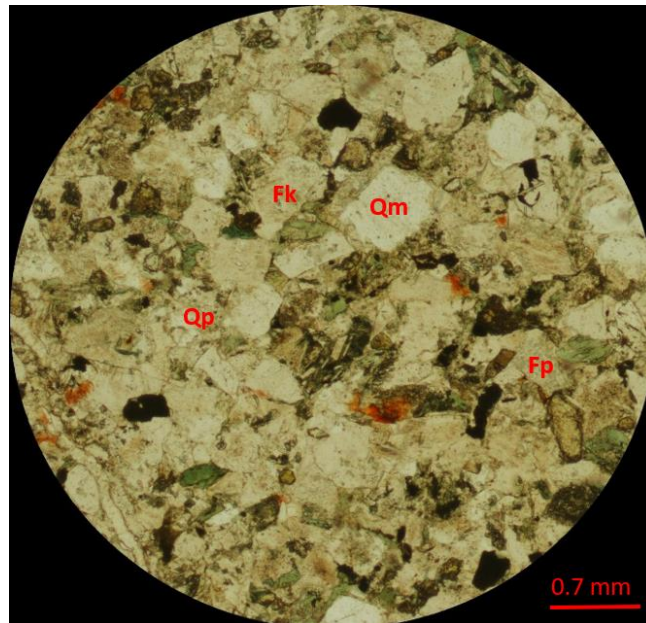
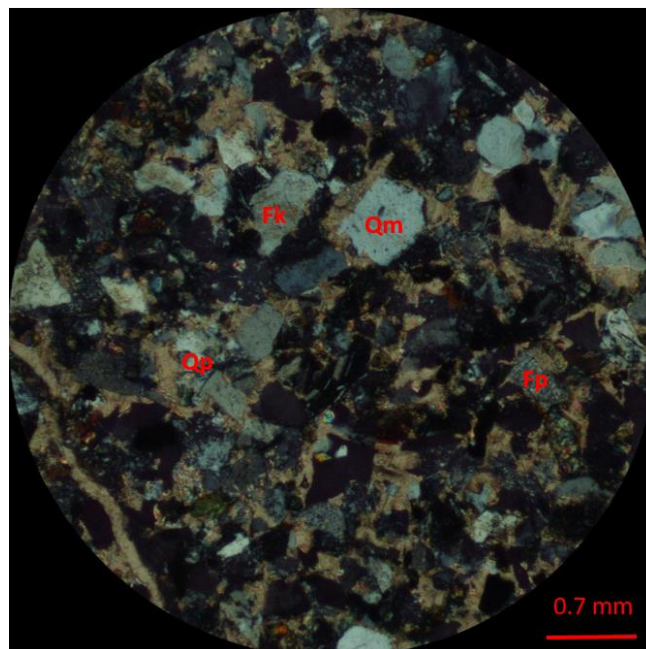


Figura 2: Se observa Qp (cuarzo policristalino), Qm (cuarzo monocristalino), Fp (feldespato plagioclasa) y Fk (feldespato potásico), en Nícoles cruzados con un objetivo 4X.



FIGURAS

Figura 3: Se observa Qp (cuarzo policristalino), Qm (cuarzo monocristalino), Fp (feldespato plagioclasa), Ls (Lítico Sedimentario) y Lp (fragmento de granito), en luz polarizada plana con objetivo 4X.

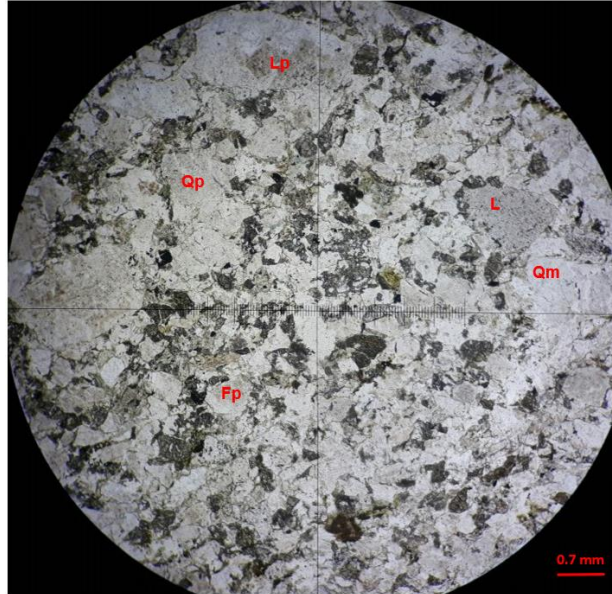
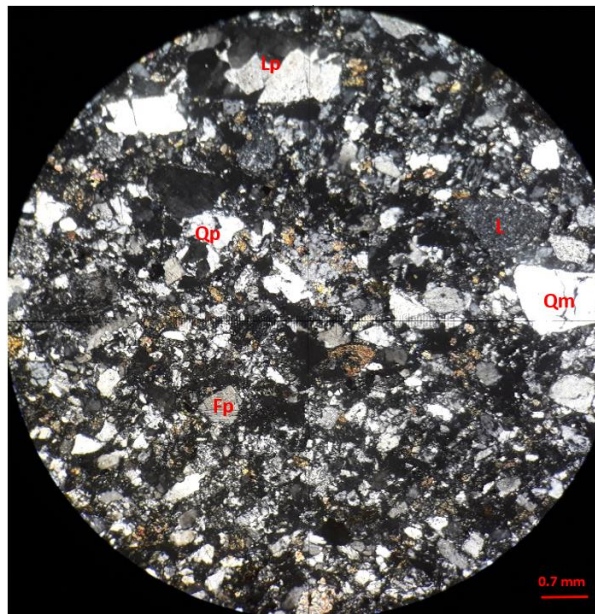


Figura 4: Se observa Qp (cuarzo policristalino), Qm (cuarzo monocristalino), Fp (feldespato plagioclasa), Ls (Lítico Sedimentario) y Lp (fragmento de granito), en Nicoles cruzados con objetivo 4X.



FIGURAS

Figura 5: Se observa Qm (cuarzo monocristalino) y Fp (feldespato plagioclasa), en luz polarizada plana con objetivo 10X.

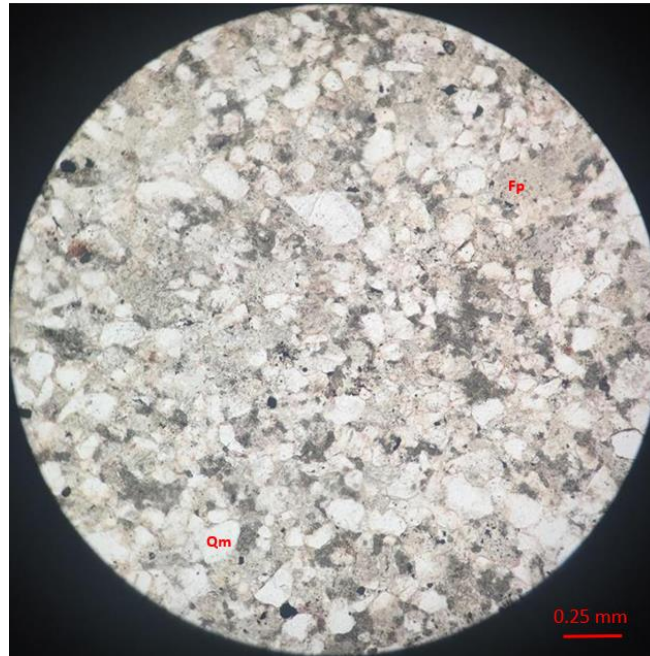
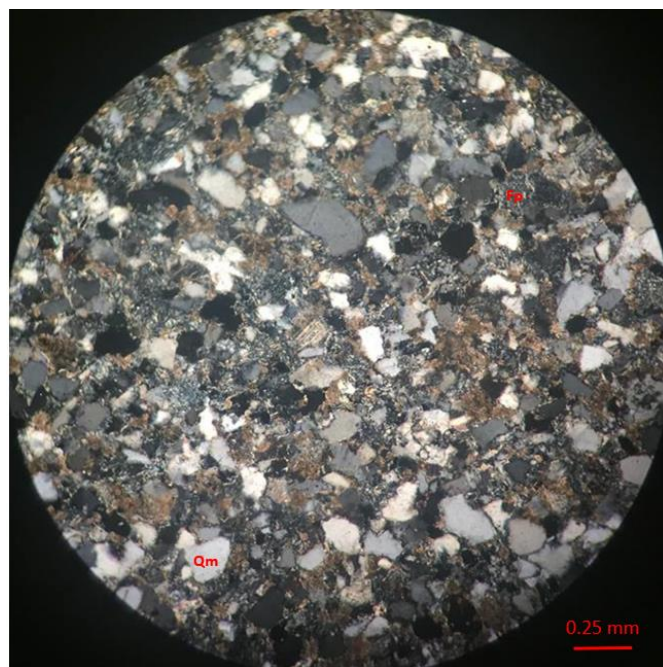


Figura 6: Se observa Qm (cuarzo monocristalino) y Fp (feldespato plagioclasa), en Nícoles cruzados con objetivo 10X.



FIGURAS

Figura 7: Se observa Qm (cuarzo monocristalino), Qp (cuarzo policristalino) y Fp (feldespato plagioclasa), en luz polarizada plana con objetivo 10X.

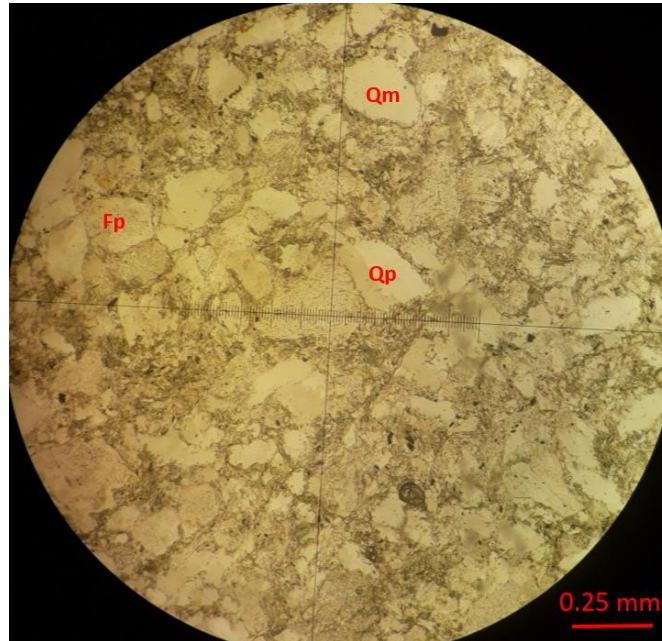
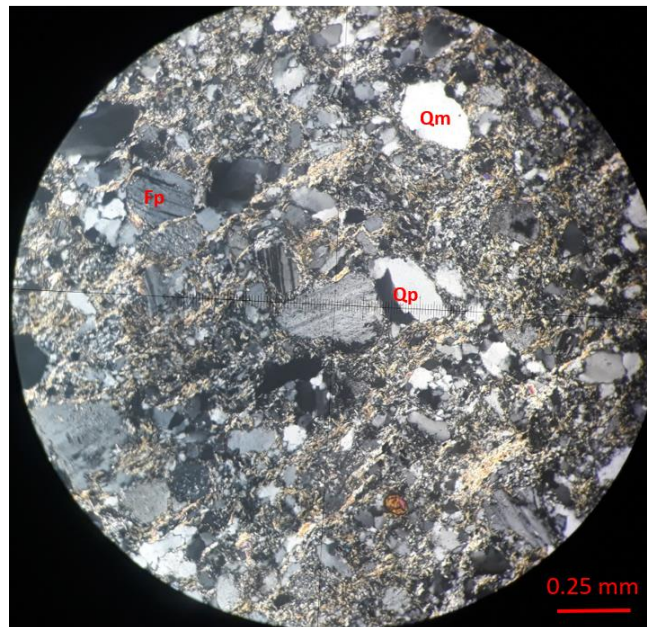


Figura 8: Se observa Qm (cuarzo monocristalino), Qp (cuarzo policristalino) y Fp (feldespato plagioclasa), en Nícoles cruzados con objetivo 10X.



FIGURAS

Figura 9: Se observa Qm (cuarzo monocristalino), Fp (Feldespato plagioclasa) y Lp (Lítico plutónico) en luz polarizada plana con objetivo 4X.

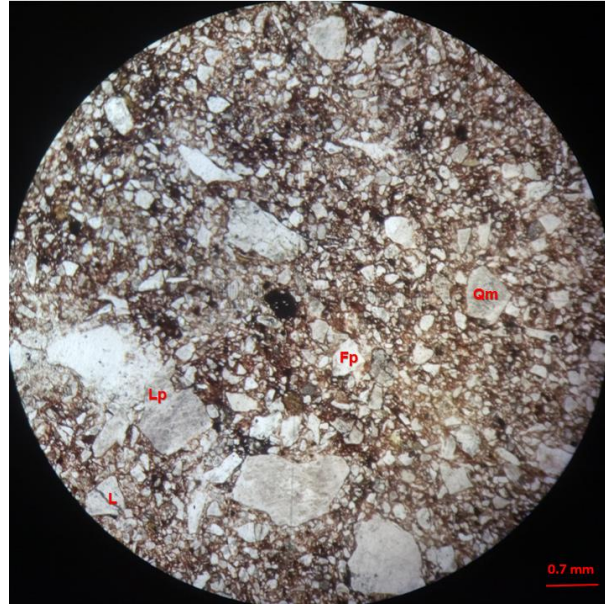
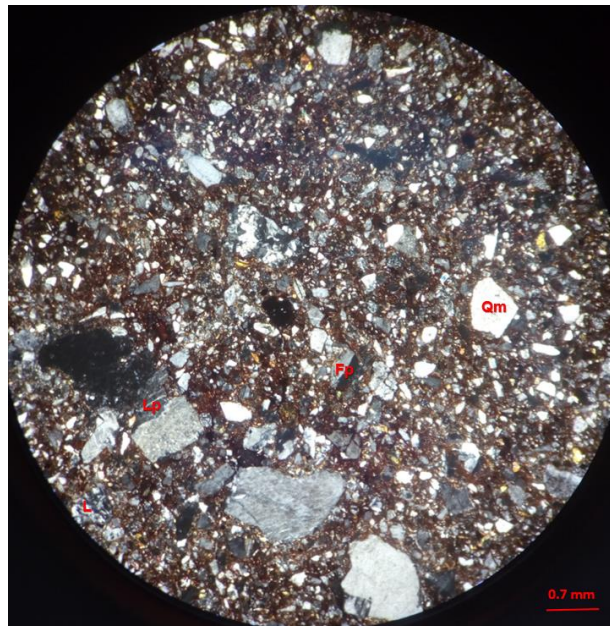


Figura 10: Se observa Qm (cuarzo monocristalino), Fp (Feldespato plagioclasa) y Lp (Lítico plutónico) en Nícoles cruzados con objetivo 4X.



FIGURAS

Figura 11: Se observa Qm (cuarzo monocristalino), Qp (cuarzo policristalino) y Ls (litico sedimentario) en luz polarizada plana con objetivo 10X.

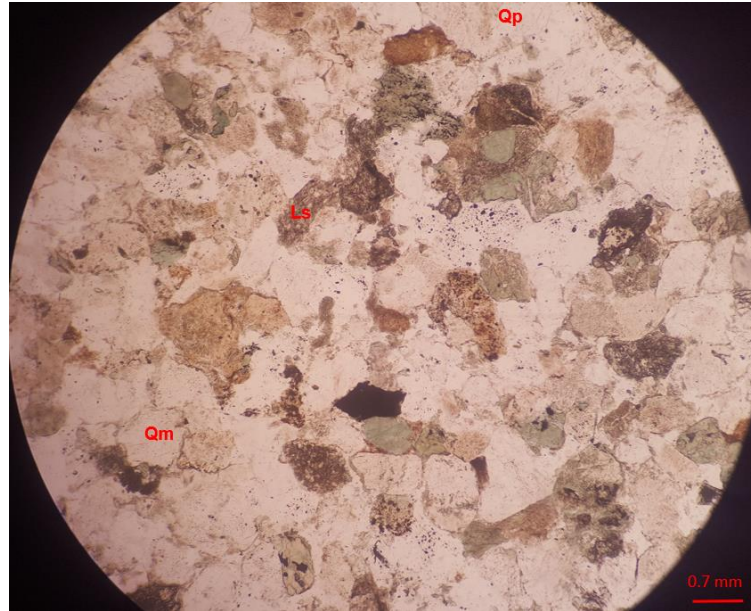
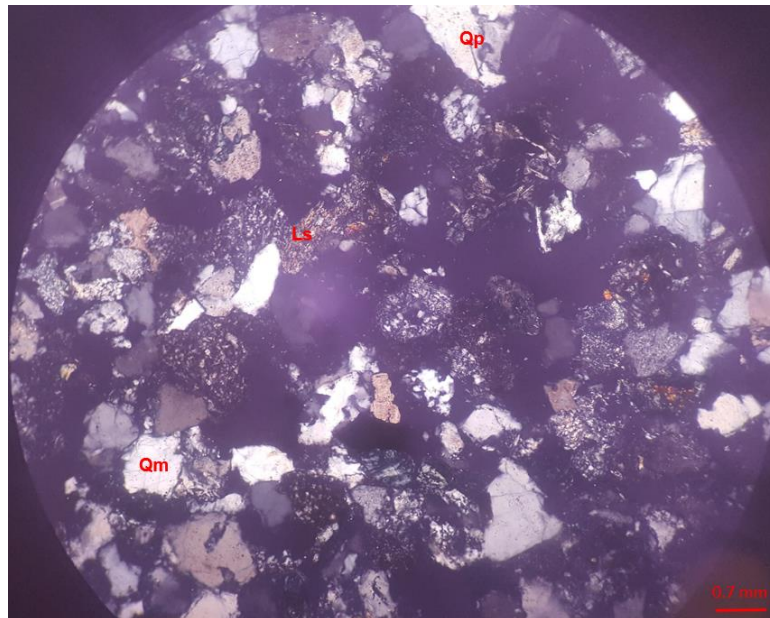


Figura 12: Se observa Qm (cuarzo monocristalino), Qp (cuarzo policristalino) y Ls (litico sedimentario, lutita) en Nícoles Cruzados con objetivo 10X.



FIGURAS

Figura 13: Se observa Qm (cuarzo monocristalino) y Fp (feldespato plagioclasa), en luz polarizada plana con objetivo 10X.

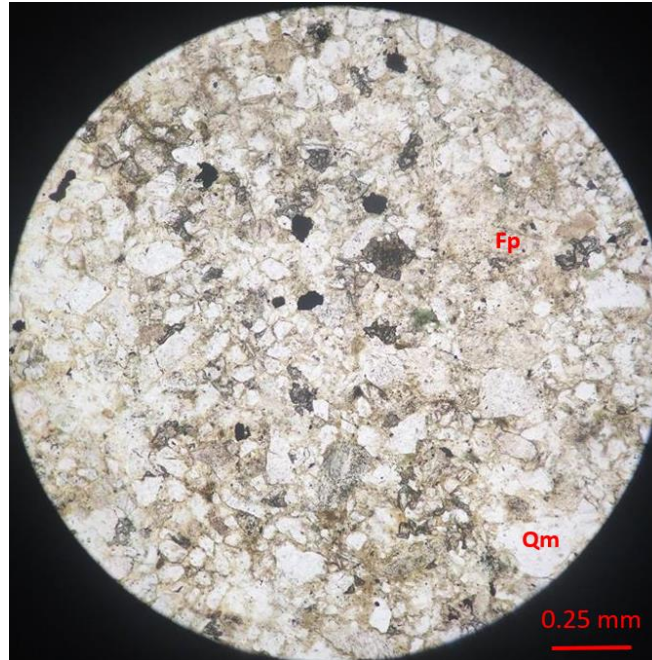
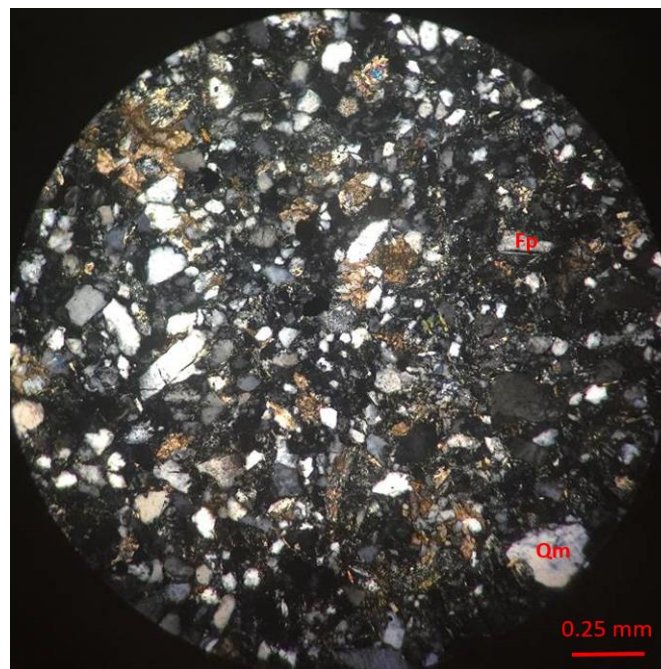


Figura 14: Se observa Qm (cuarzo monocristalino) y Fp (feldespato plagioclasa), en Nicoles cruzados objetivo 10X.



FIGURAS

Figura 15: Se observa Qp (cuarzo policristalino), Lp (lítico plutónico) y Fp (feldespato plagioclasa) en luz polarizada plana con objetivo 4X.

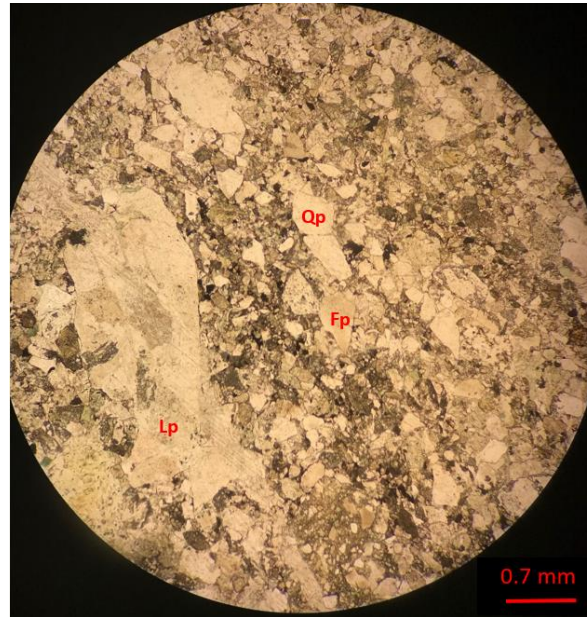
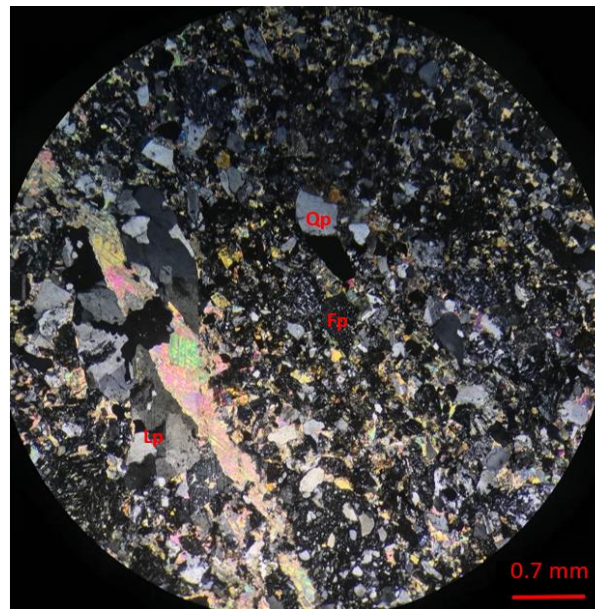


Figura 16: Se observa Qp (cuarzo policristalino), Lp (lítico plutónico) y Fp (feldespato plagioclasa) en Nícoles Cruzados con objetivo 4X.



FIGURAS

Figura 17: Se observa Qm (cuarzo monocristalino), Lv (líticos volcánicos) y Fp (Feldespato plagioclasa) en luz polarizada plana con objetivo 4X.

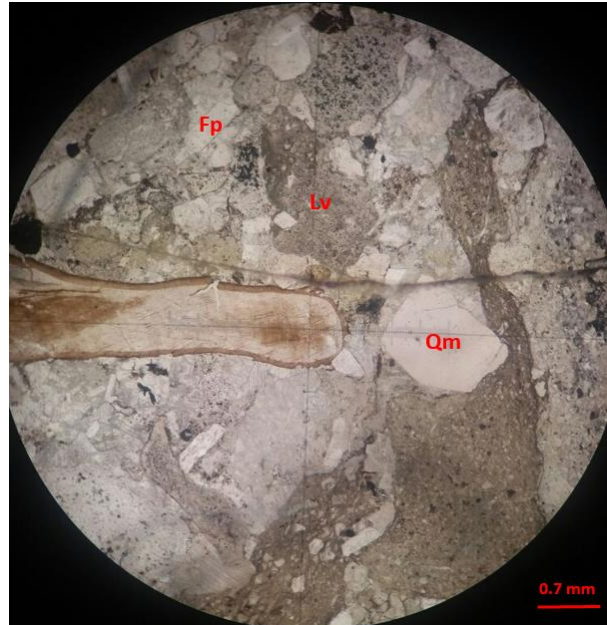
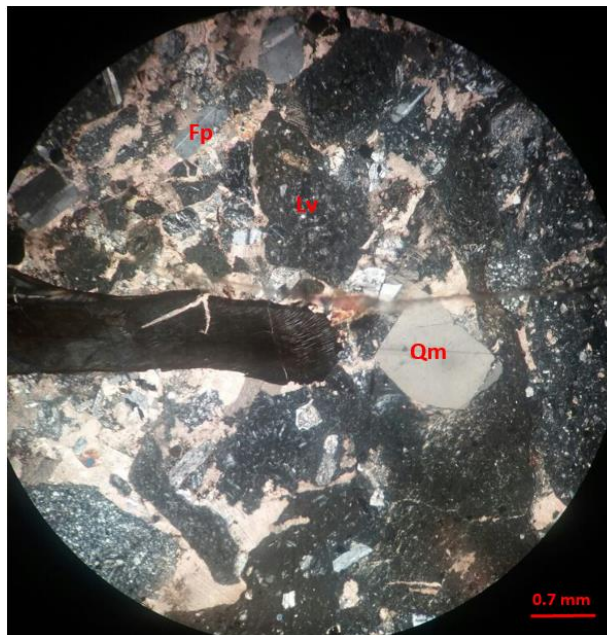


Figura 18: Se observa Qm (cuarzo monocristalino), Lv (líticos volcánicos) y Fp (Feldespato plagioclasa) en Nícoles cruzados con objetivo 4X.



FIGURAS

Figura 19: Se observa Qm (cuarzo monocristalino), Qp (cuarzo policristalino), Fp (feldespato plagioclase) y Lv (litico volcánico), en luz polarizada plana con objetivo 10X.

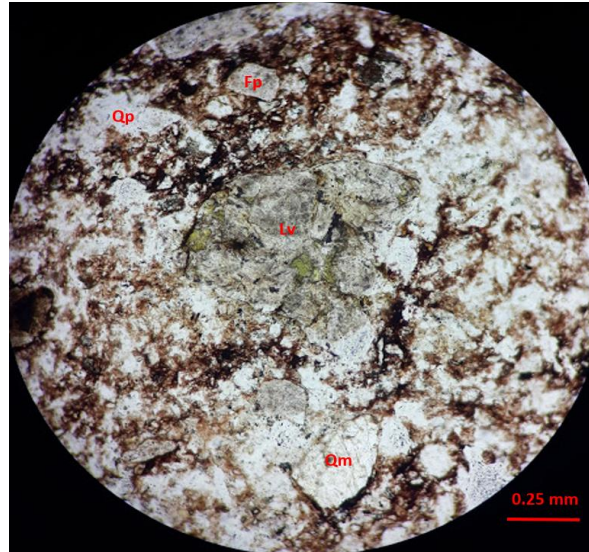
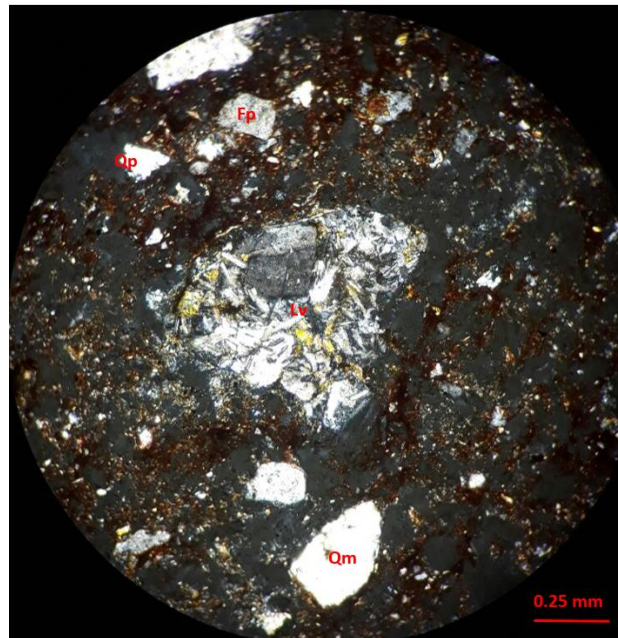


Figura 20: Se observa Qm (cuarzo monocristalino), Qp (cuarzo policristalino), Fp (feldespato plagioclase) y Lv (litico volcánico), en Nícoles cruzados con objetivo 10X.



FIGURAS

Figura 21: Se observa Qm (cuarzo monocristalino), Qp (cuarzo policristalino) y L (chert) en luz polarizada plana con objetivo 4X.

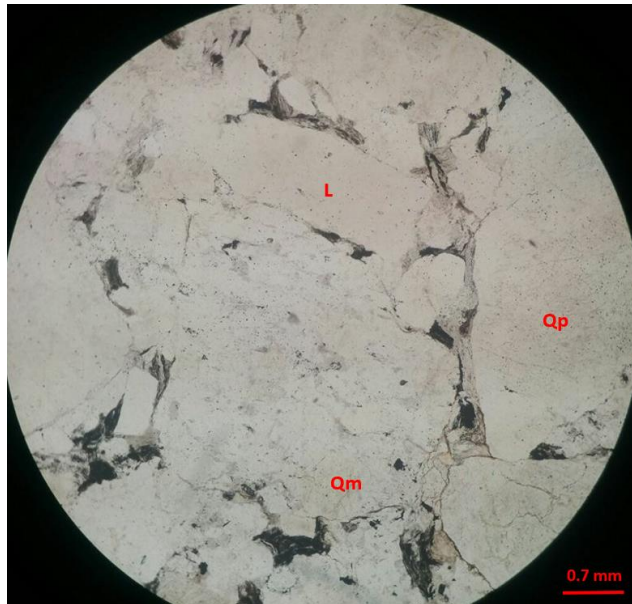
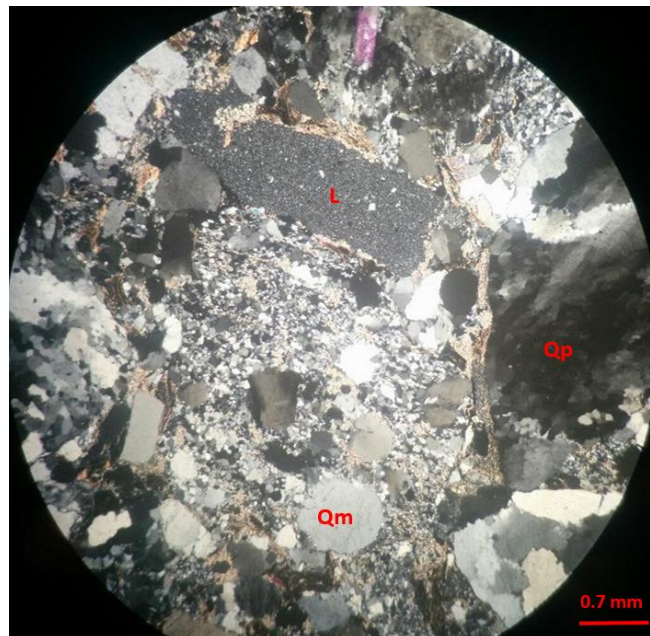


Figura 22: Se observa Qm (cuarzo monocristalino), Qp (cuarzo policristalino) y L (chert) en Nícoles cruzados con objetivo 4X.



FIGURAS

Figura 23: Se observa Qp (cuarzo policristalino) y Qm (cuarzo monocristalino), en luz polarizada plana con objetivo 4X.

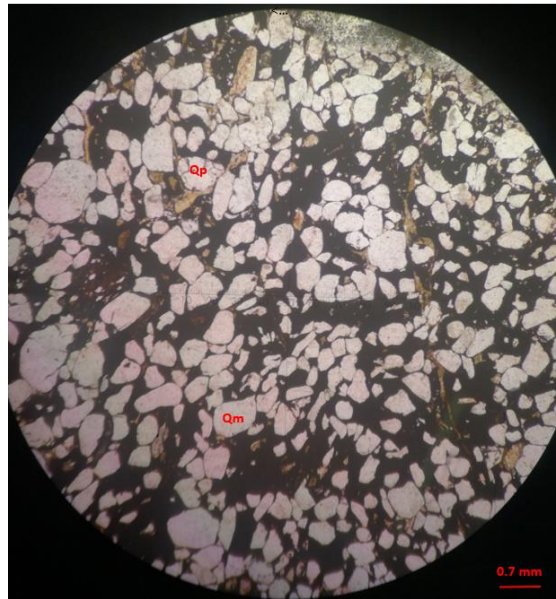
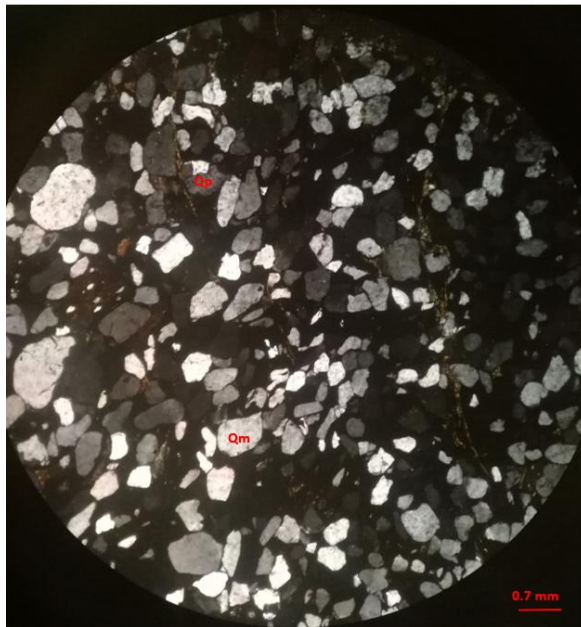


Figura 24: Se observa Qp (cuarzo policristalino) y Qm (cuarzo monocristalino), en luz polarizada plana con objetivo 4X.



FIGURAS

Figura 25: Se observa Qm (cuarzo monocristalino), Ls (lítico sedimentario) y L (chert) en luz polarizada plana con objetivo 4X.

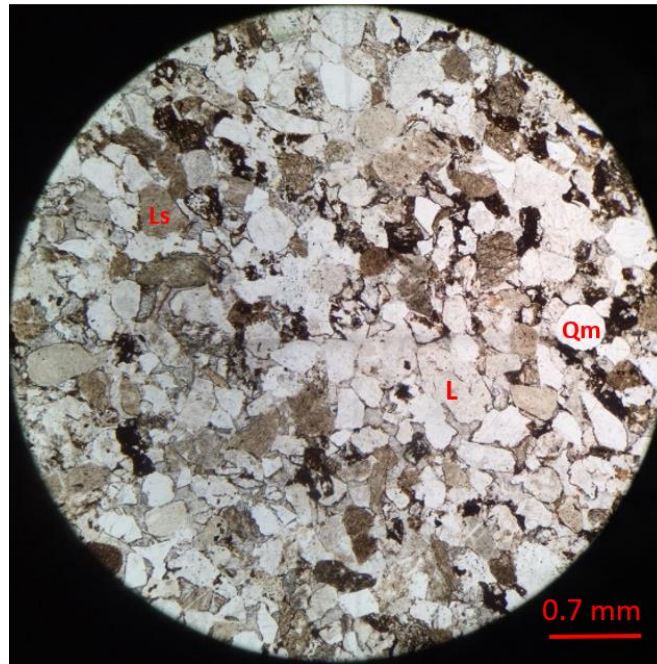
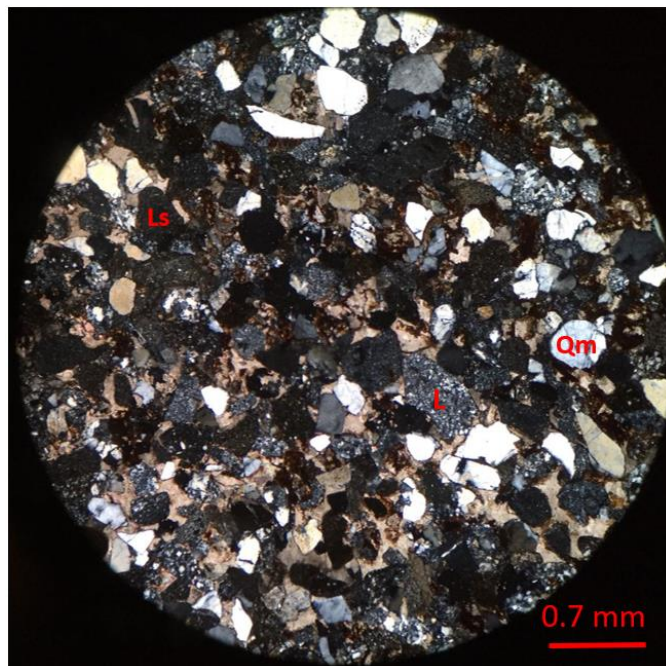


Figura 26: Se observa Qm (cuarzo monocristalino), Ls (lítico sedimentario) y L (chert) Nicoles cruzados con objetivo 4X.



FIGURAS

Figura 27: Se observa Qm (cuarzo monocristalino), L (chert), Fk (feldespato potasico), en luz polarizada plana con objetivo 4X.

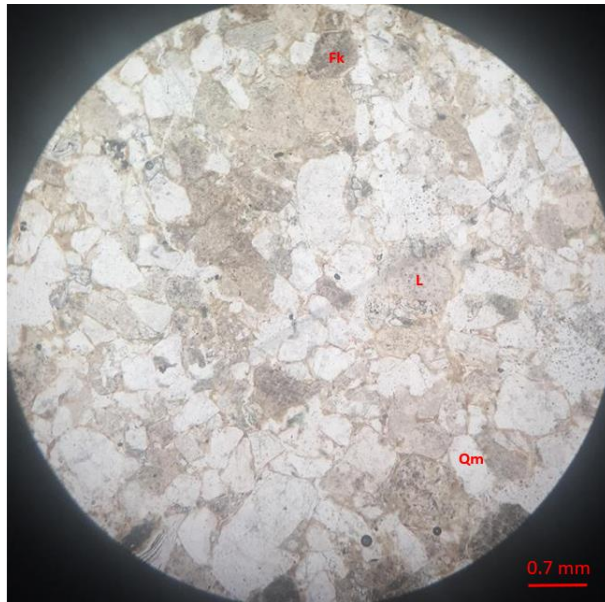
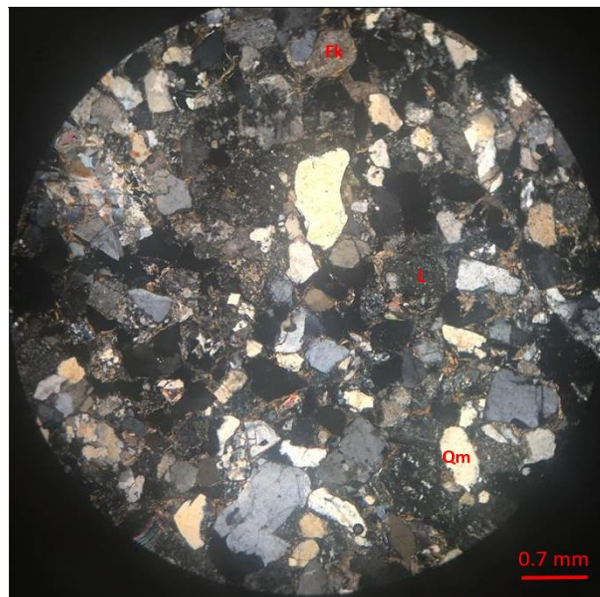


Figura 28: Se observa Qm (cuarzo monocristalino), L (chert), Fk (feldespato potasico), en Nícoles cruzados con objetivo 4X.



FIGURAS

Figura 29: Se observa Qm (cuarzo monocristalino), Qp (cuarzo policristalino) en luz polarizada plana con objetivo 4X.

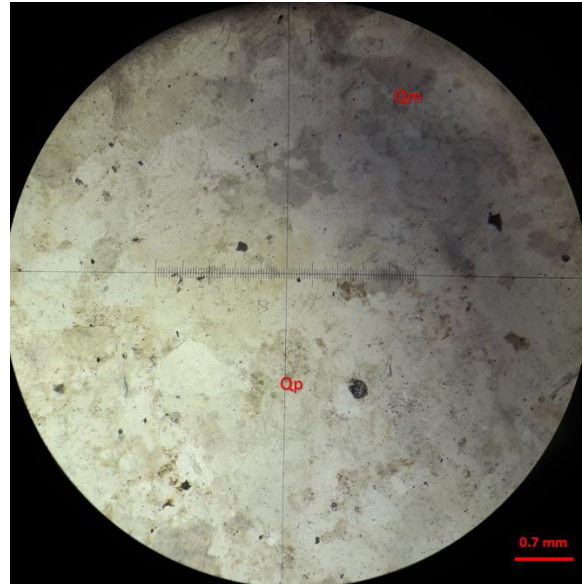
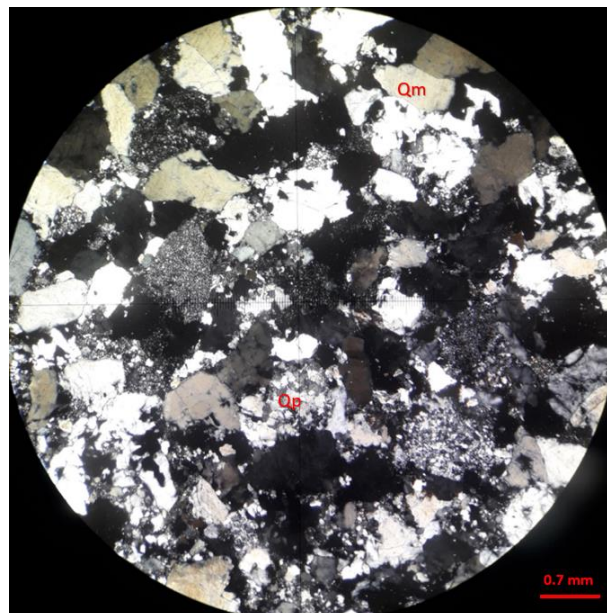


Figura 30: Se observa Qm (cuarzo monocristalino), Qp (cuarzo policristalino) en Nícoles Cruzados con objetivo 4X.



FIGURAS

Figura 31: Se observa Qm (cuarzo monocristalino) Qp (cuarzo policristalino), L (chert) en luz polarizada plana con objetivo 4X.

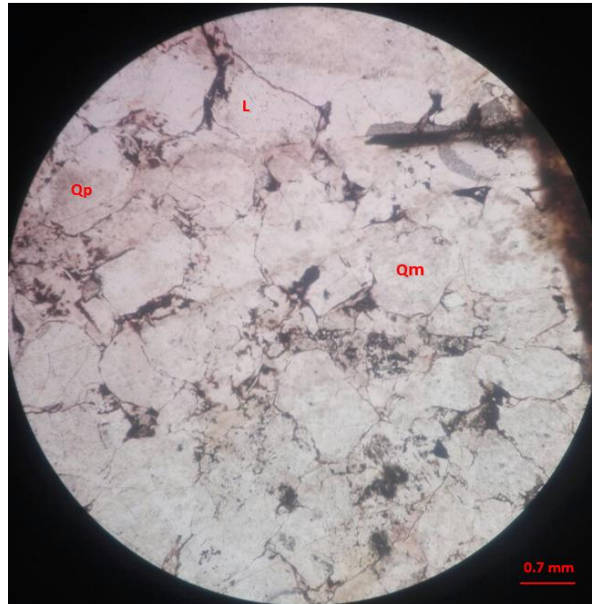
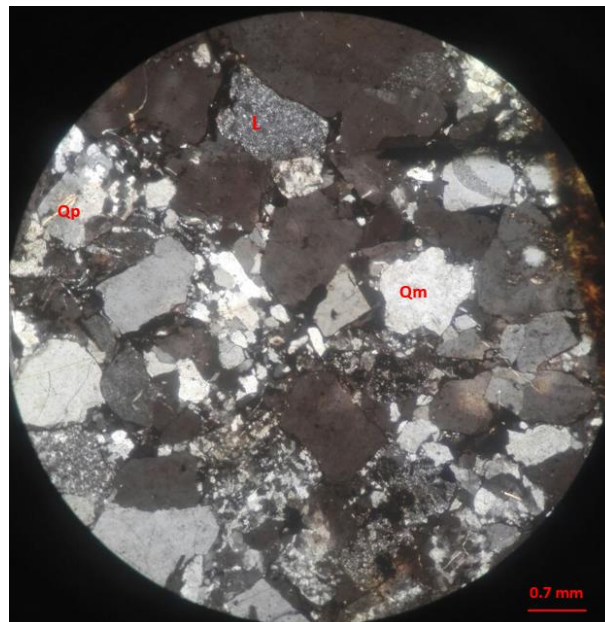


Figura 32: Se observa Qm (cuarzo monocristalino) Qp (cuarzo policristalino), L (chert) en luz Nícoles cruzados con objetivo 4X.



FIGURAS

Figura 33: Se observa Qm (cuarzo monocristalino), Qp (cuarzo policristalino), Fp (feldespato plagioclase) y Lv (lítico volcánico), en luz polarizada plana con objetivo 4X.

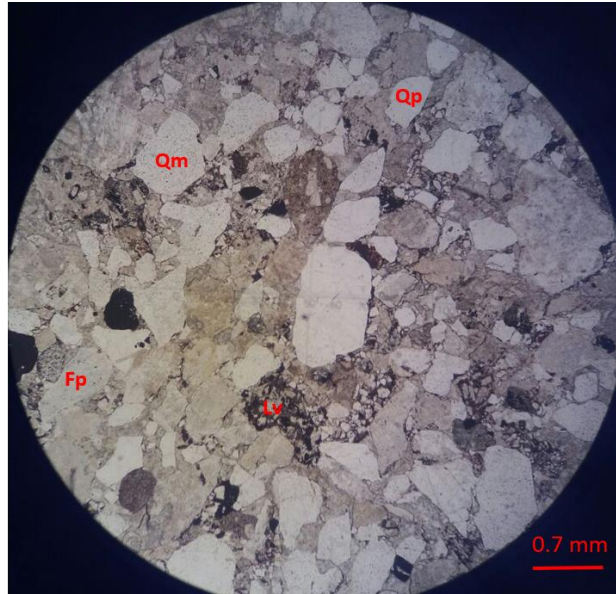
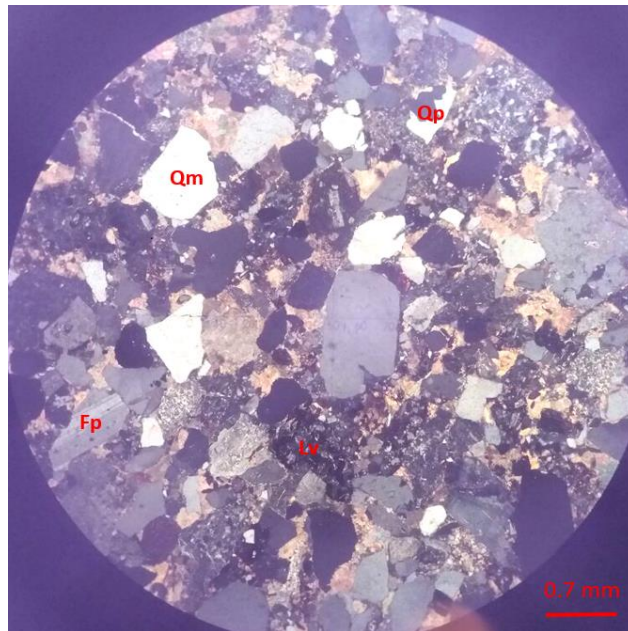


Figura 34: Se observa Qm (cuarzo monocristalino), Qp (cuarzo policristalino), Fp (feldespato plagioclase) y Lv (Lítico volcánico), en Nícoles cruzados con objetivo 4X.



FIGURAS

Figura 35: Se observa Qm (cuarzo monocrystalino), Qp (cuarzo policristalino) y Fp (feldespato plagioclasa), en luz polarizada plana con objetivo 10X.

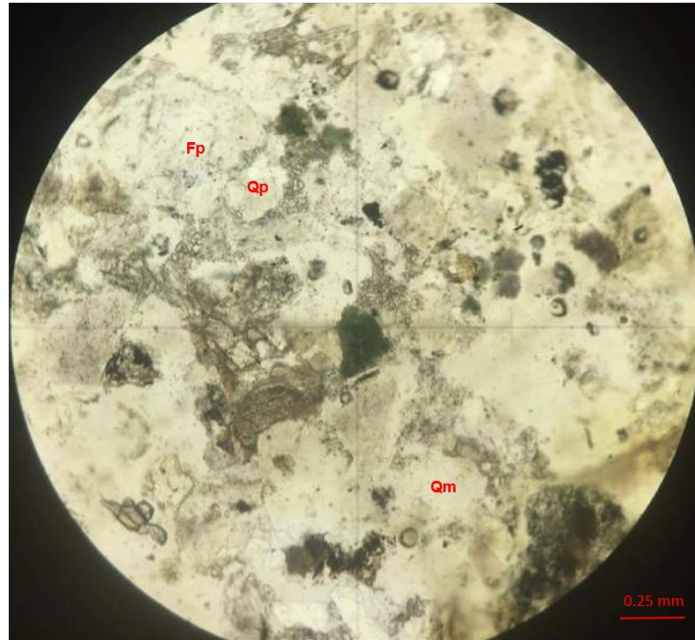
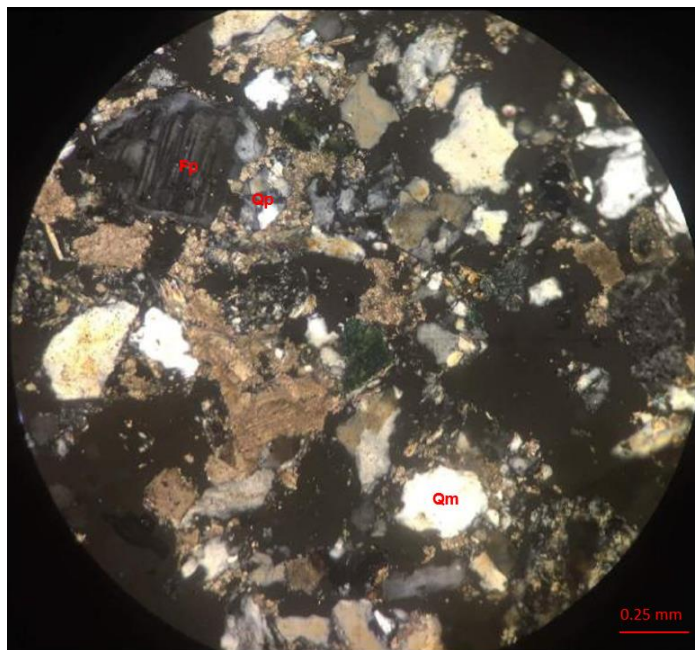


Figura 36: Se observa Qm (cuarzo monocrystalino), Qp (cuarzo policristalino) y Fp (feldespato plagioclasa), en Nícoles cruzados con objetivo 10X.



FIGURAS

Figura 37: Se observa Qm (cuarzo monocristalino), Qp (cuarzo policristalino), Lp (litico plutonico), en luz polarizada plana con objetivo 4X.

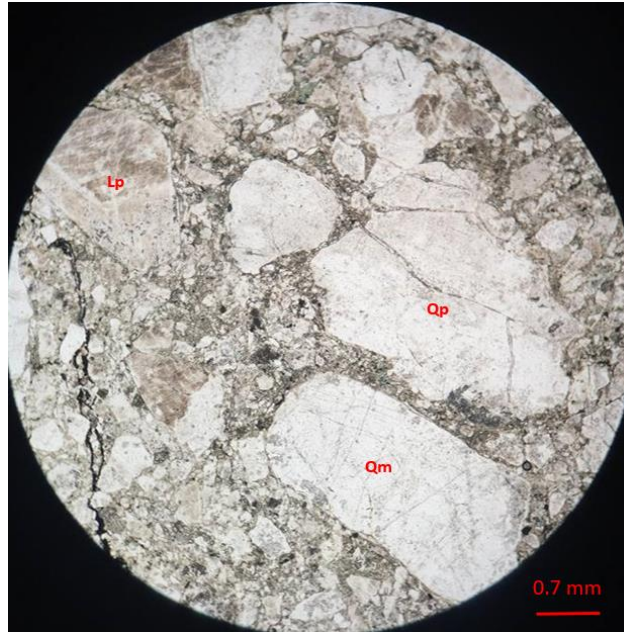
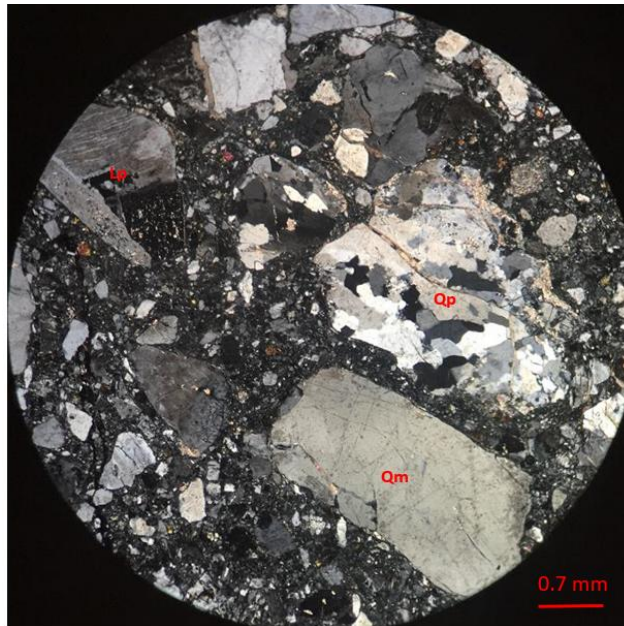


Figura 38: Se observa Qm (cuarzo monocristalino), Qp (cuarzo policristalino), Lp (litico plutonico), en Nícoles cruzados con objetivo 4X.



FIGURAS

Figura 39: Se observa Qm (Cuarzo monocristalino), Qp (cuarzo policristalino) en luz polarizada plana con objetivo 4X.

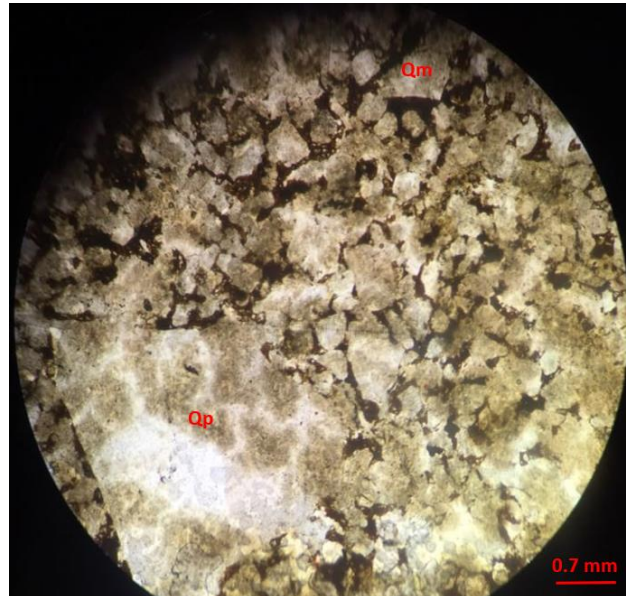


Figura 40: Se observa Qm (Cuarzo monocristalino), Qp (cuarzo policristalino) y Ls (lítico sedimentario de lutita) en Nicols cruzados con objetivo 4X.

